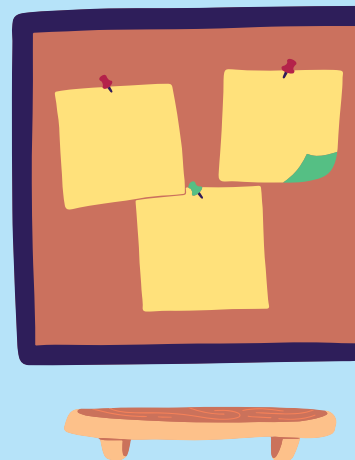


ICE EN NUESTRO BARRIO

Una historia social para maestros de
preescolar.

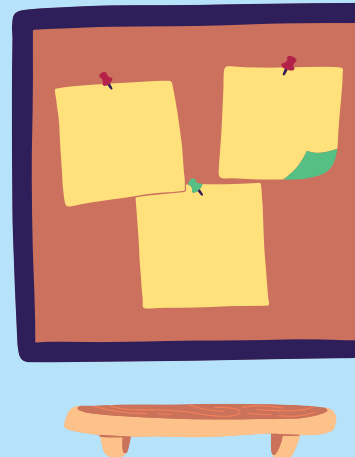


Por Alma Marquez, MSW, LICSW

**Este libro está dedicado
a los amigos de Paloma.**



**Maestra, ¿la escuela
cerró por culpa de ICE?
¿Qué significa eso?**



Buena pregunta, ¿qué
significa eso para ti?
¿Podrías decirme si has
visto o escuchado algo
diferente últimamente?





Algunos de nosotros hemos notado que nuestros
padres y familiares se quedan más en casa.
Algunos hemos visto más carros por la calle o
hemos escuchado a gente que parecen
asustadas. Algunos de nosotros hemos tenido un
familiar que se ha ido.



Yo he visto eso
también.

Los agentes de ICE son oficiales que vienen a
arrestar a personas específicas. Pero no están
siendo muy cuidadosos y están cometiendo
errores.

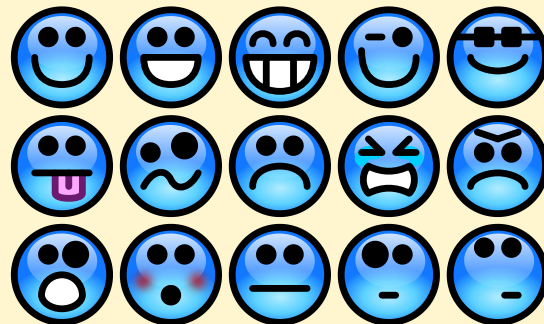
Los adultos están quedándose en casa para
estar seguros. Sabemos cómo protegernos y
sabemos cómo mantenerlos a ustedes a salvo.

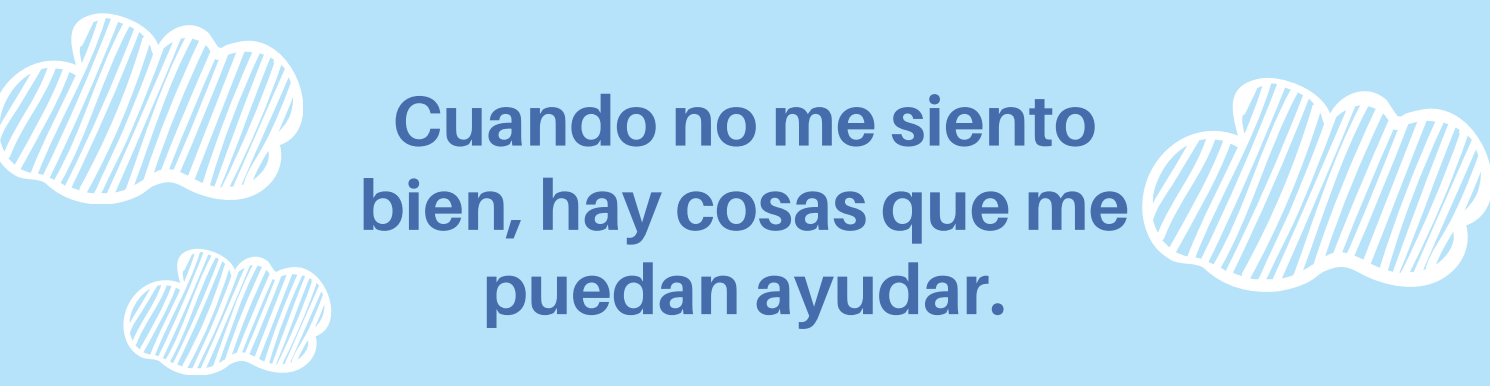


Es completamente normal que te sientas asustado, preocupado o triste por las cosas que ves y oyes.

Tiene sentido sentirse así.

Es normal tener muchos sentimientos.
Está bien sentirse triste o preocupado,
y también está bien divertirse, reírse,
jugar, y ser gracioso con tus amigos.





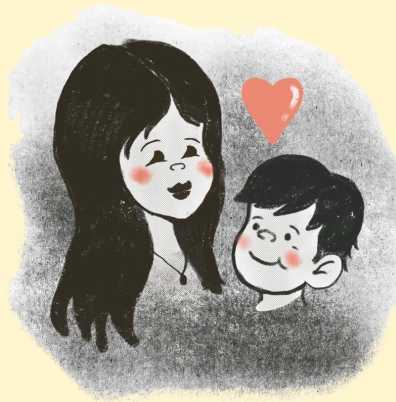
**Cuando no me siento
bien, hay cosas que me
puedan ayudar.**



**Los sentimientos
vienen y se van.**

**Si no me siento bien, ¿me
ayudarás?**





Siempre.



Ten Expert Tips For Talking To Kids About ICE Terrorizing Their Friends and Family

By Erick Galindo

<https://lataco.com/kids-ice-talking-points>

Gracias a Matthew Sebold y Sarah Lindsey por su
ayuda para escribir y traducir en tan poco tiempo.